



(พ.ด. ๓)

ประกาศสำนักงานที่ดินจังหวัดสุราษฎร์ธานี สาขาเกาะสมุย ส่วนแยกเกาะพะงัน
แจกโฉนดที่ดินราย นายพลกฤต ทิพย์ห่มัด ตามหลักฐานเดิมคือ (น.ส.3 ก.) เลขที่ 1738 ตำบลบ้านใต้
อำเภอเกาะพะงัน จังหวัดสุราษฎร์ธานี

หนังสือสำคัญที่จะแจกคือ

โฉนดที่ดิน

(๑)	ที่ดินหมู่ที่ 4	ตำบล บ้านใต้	อำเภอ เกาะพะงัน
(๒)	ที่ดินหมู่ที่	ตำบล	อำเภอ
(๓)	ที่ดินหมู่ที่	ตำบล	อำเภอ
(๔)	ที่ดินหมู่ที่	ตำบล	อำเภอ
(๕)	ที่ดินหมู่ที่	ตำบล	อำเภอ

จังหวัด สุราษฎร์ธานี

ด้วยพนักงานเจ้าหน้าที่ได้ทำการรังวัดที่ดินเพื่อออกเรื่อง โฉนดที่ดิน
ในท้องที่ตำบล อำเภอที่กล่าวข้างต้นเสร็จแล้ว จึงขอประกาศให้ทราบทั่วกัน ถ้าผู้ใดจะคัดค้านประการใดให้ยื่นคำคัดค้านต่อ
พนักงานเจ้าหน้าที่ภายใน 30 วัน นับแต่วันประกาศนี้เป็นต้นไป

ประกาศ ณ วันที่ 23 เดือน กุมภาพันธ์ พ.ศ. 2569

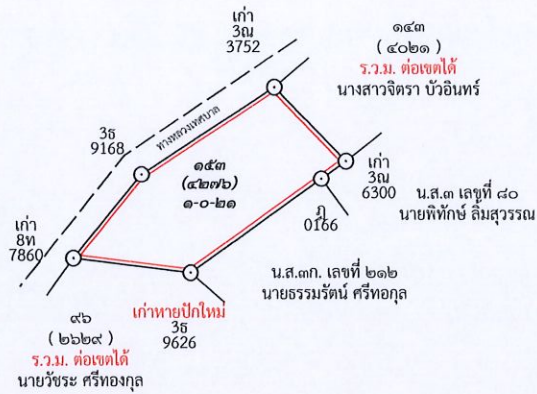
ลงชื่อ

(นายนิวัต พรศุภมาศ)
เจ้าพนักงานที่ดินหัวหน้าส่วนแยกเกาะพะงัน
ประทับตราประจำตำแหน่ง

รายละเอียดแปลงที่ดินที่ขออนุญาตโฉนดที่ดินปรากฏตามรูปแผนที่แนบท้ายประกาศฯ นี้

ราย นายพลกฤต ทิพย์ห่มัด ตามหลักฐานเดิมคือหนังสือรับรองการทำประโยชน์ (น.ส.3 ก.) เลขที่ 1738
ตำบลบ้านใต้ อำเภอเกาะพะงัน จังหวัดสุราษฎร์ธานี เนื้อที่ 1-0-00 ไร่ ทำการรังวัดออกเป็นโฉนดที่ดิน
เลขที่ดิน 153 หน้าสำรวจ 4276 ผลการรังวัดได้เนื้อที่ 1-0-21 ไร่ ได้เนื้อที่มากกว่าเดิม 0-0-21 ไร่
คิดเป็นเปอร์เซ็นต์แล้วน้อยกว่าเดิม 5.25%

ประเภทการรังวัด.....ออกโฉนดที่ดิน..... ผู้ขอ.....นายพลภคต.วิทย์หมัด.....
ตำแหน่งที่ดิน ระบาย.....4928.11.1472.3..... เลขที่ดิน.....๑๕๓.....
ตำบล.....บ้านใต้..... อำเภอ.....เกาะพะงัน..... จังหวัด.....สุราษฎร์ธานี.....



(นายจิตพงศ์ ยังกัลยา)
นายช่างรังวัดชำนาญงาน



ระวางแผนที่ภาพถ่ายทางอากาศ

4928 II 1472

ประเภทการรังวัด.....ออกโฉนดที่ดิน.....ผู้ขอ...นายพลกฤต ทิพย์หมัด.....

ตำแหน่งที่ดินระวาง.....4928 II 1472 - 3..(๑ : ๒๐๐๐)....เลขที่ดิน.....๑๕๓.....

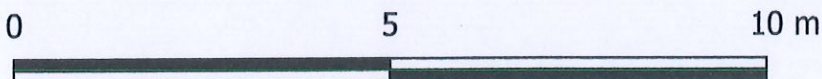
ตำบล.....บ้านใต้.....อำเภอ.....เกาะพะงัน.....จังหวัด.....สุราษฎร์ธานี.....

รูปแผนที่มาตราส่วน.....๑ : ๑๐๐๐....


รูปแผนที่แนบท้ายประกาศออกโฉนดที่ดิน



รูปแผนที่จาก Google Map Sattellite



1:1,000


นายชิตพงศ์ ยิ่งกล้า
(นายช่างรังวัดชำนาญงาน)