



ประกาศสำนักงานที่ดินจังหวัดสุราษฎร์ธานี สาขาเกาะสมุย ส่วนแยกเกาะพะงัน  
แจกโฉนดที่ดินรายนายฉัฐกิตติ์ ลิบประภากร 2(3ก-1010)

| หนังสือสำคัญที่จะแจกคือ | โฉนดที่ดิน   |                 |
|-------------------------|--------------|-----------------|
| ( ๑ ) ที่ดินหมู่ที่ 6   | ตำบล บ้านใต้ | อำเภอ เกาะพะงัน |
| ( ๒ ) ที่ดินหมู่ที่     | ตำบล         | อำเภอ           |
| ( ๓ ) ที่ดินหมู่ที่     | ตำบล         | อำเภอ           |
| ( ๔ ) ที่ดินหมู่ที่     | ตำบล         | อำเภอ           |
| ( ๕ ) ที่ดินหมู่ที่     | ตำบล         | อำเภอ           |

จังหวัด สุราษฎร์ธานี

ด้วยพนักงานเจ้าหน้าที่ได้ทำการรังวัดที่ดินเพื่อออกเรื่อง  
ในท้องที่ตำบล อำเภอที่กล่าวข้างต้นเสร็จแล้ว จึงขอประกาศให้ทราบทั่วกัน ถ้าผู้ใดจะคัดค้านประการใดให้ยื่นคำคัดค้านต่อ  
พนักงานเจ้าหน้าที่ภายใน 30 วัน นับแต่วันประกาศนี้เป็นต้นไป

ประกาศ ณ วันที่ 22 เดือน ธันวาคม พ.ศ. 2568

ลงชื่อ (นายฉัฐกิตติ์ ลิบประภากร)  
(เจ้าพนักงานที่ดินหัวหน้าส่วนแยกเกาะพะงัน)

ประทับตราประจำตำแหน่ง

รายละเอียดแปลงที่ดินที่ขอกออกโฉนดที่ดินปรากฏตามรูปแผนที่แนบท้ายประกาศฯ นี้

หลักฐานเดิม คือ หนังสือรับรองการทำประโยชน์(น.ส.3ก.) เลขที่ 1010 ตำบลบ้านใต้ อำเภอเกาะพะงัน  
จังหวัดสุราษฎร์ธานี เนื้อที่ 0-3-94 ไร่ ทำการรังวัดออกเป็นโฉนดที่ดินจำนวน 2 แปลง ผลการรังวัดได้เนื้อที่ 0-  
3-78 ไร่ ได้เนื้อที่น้อยกว่าเดิม  
0-0-16 ไร่ แปลงนี้เป็นแปลงที่ 2 เลขที่ดิน 43 หน้าสำรวจ 4183 เนื้อที่ 0-0-95 ไร่

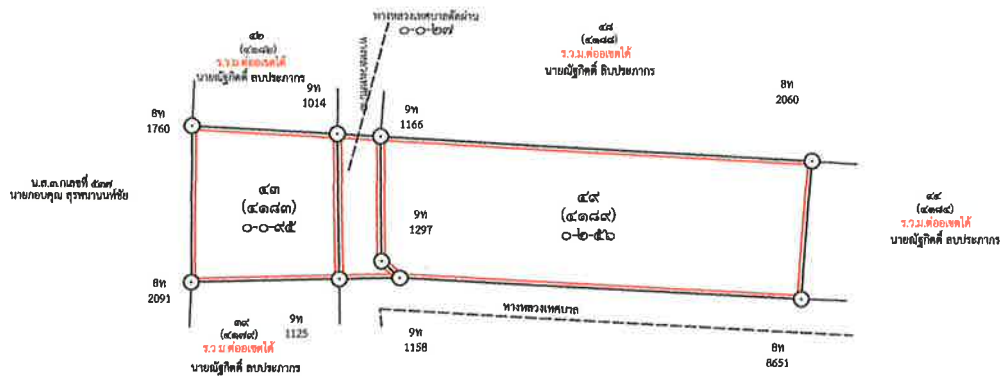
ประเภทการรังวัด.....ออกโฉนดที่ดิน.....ผู้ขอ...นายณัฐกิตติ์ ลิขประภากร.....

ตำแหน่งที่ดินระวาง...4928 II 1668 - 2...(๑ : ๒๐๐๐)...เลขที่ดิน.....๔๓ , ๔๔.....

ตำบล.....บ้านใต้.....อำเภอ.....เกาะพะงัน.....จังหวัด.....สุราษฎร์ธานี.....

รูปแผนที่มาตราส่วน.....๑ : ๑๐๐๐.....

รูปแผนที่แนบท้ายประกาศออกโฉนดที่ดิน



(นายจิตพงศ์ ยี่งักลยา)  
นายช่างรังวัดชำนาญงาน