



ประกาศสำนักงานที่ดินจังหวัดสุราษฎร์ธานี สาขาเกาะสมุย ส่วนแยกเกาะพะงัน  
แจกโฉนดที่ดินรายฉัฏฐกิตติ์ ลิบประกาศร3(3ก-898)

หนังสือสำคัญที่จะแจกคือ	โฉนดที่ดิน	
( ๑ ) ที่ดินหมู่ที่ 6	ตำบล บ้านใต้	อำเภอ เกาะพะงัน
( ๒ ) ที่ดินหมู่ที่	ตำบล	อำเภอ
( ๓ ) ที่ดินหมู่ที่	ตำบล	อำเภอ
( ๔ ) ที่ดินหมู่ที่	ตำบล	อำเภอ
( ๕ ) ที่ดินหมู่ที่	ตำบล	อำเภอ

จังหวัด สุราษฎร์ธานี

ด้วยพนักงานเจ้าหน้าที่ได้ทำการรังวัดที่ดินเพื่อออกเรื่อง โฉนดที่ดิน  
ในท้องที่ตำบล อำเภอที่กล่าวข้างต้นเสร็จแล้ว จึงขอประกาศให้ทราบทั่วกัน ถ้าผู้ใดจะคัดค้านประการใดให้ยื่นคำคัดค้านต่อ  
พนักงานเจ้าหน้าที่ภายใน 30 วัน นับแต่วันประกาศนี้เป็นต้นไป

ประกาศ ณ วันที่ 22 เดือน ธันวาคม พ.ศ. 2568

ลงชื่อ

(นายฉวีวัฒน์ พรศุภมาศ)  
(เจ้าพนักงานที่ดินจังหวัดสุราษฎร์ธานี ส่วนแยกเกาะพะงัน)

ประทับตราประจำตำแหน่ง

รายละเอียดแปลงที่ดินที่ขอกออกโฉนดที่ดินปรากฏตามรูปแผนที่แนบท้ายประกาศฯ นี้

หลักฐานเดิม คือ หนังสือรับรองการทำประโยชน์(น.ส.3ก.) เลขที่ 898 ตำบลบ้านใต้ อำเภอเกาะพะงัน  
จังหวัดสุราษฎร์ธานี เนื้อที่ 2-2-79 ไร่ ทำการรังวัดออกเป็นโฉนดที่ดินจำนวน 3 แปลง ผลการรังวัดได้เนื้อที่ 1-  
3-73 ไร่ ได้เนื้อที่น้อยกว่าเดิม 0-3-06 ไร่ แปลงนี้เป็นแปลงที่ 3 เลขที่ดิน 40 หน้าสำรวจ 4180 เนื้อที่ 0-2-53  
ไร่

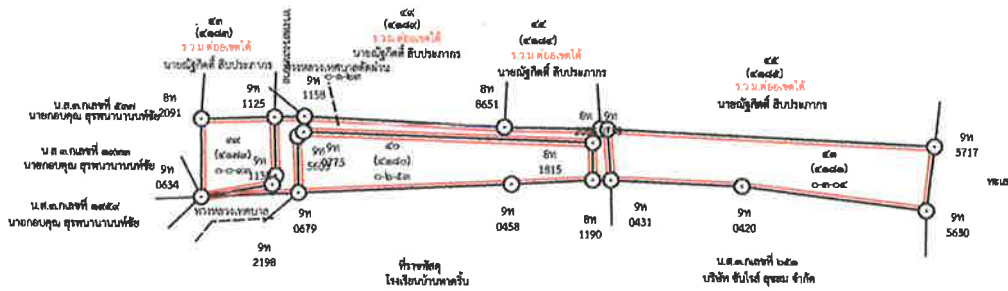
ประเภทการรังวัด.....ออกโฉนดที่ดิน.....ผู้ขอ...นายณัฐกิตติ์ ลิขประภากร.....

ตำแหน่งที่ดินระวาง...4928 II 1668 - 2...(๑ : ๒๐๐๐)...เลขที่ดิน...๓๙ , ๔๐ , ๔๑...

ตำบล.....บ้านใต้.....อำเภอ.....เกาะพะงัน.....จังหวัด.....สุราษฎร์ธานี.....

รูปแผนที่มาตราส่วน.....๑ : ๒๐๐๐....

รูปแผนที่แนบท้ายประกาศออกโฉนดที่ดิน



(นายจิตพงศ์ ยิ่งกัลยา)  
นายช่างรังวัดชำนาญงาน



# ระวางแผนที่ภาพถ่ายทางอากาศ

4928 II 1668

ประเภทการรังวัด.....ออกโฉนดที่ดิน.....ผู้ขอ...นายณัฐกิตติ์ ลิบประภากร.....

ตำแหน่งที่ดินระวาง...4928 II 1668 - 2...(๑ : ๒๐๐๐)...เลขที่ดิน....๓๙ , ๔๐ , ๔๑...

ตำบล.....บ้านใต้.....อำเภอ.....เกาะพะงัน.....จังหวัด.....สุราษฎร์ธานี.....

รูปแผนที่มาตราส่วน.....๑ : ๒๐๐๐....

รูปแผนที่แนบท้ายประกาศออกโฉนดที่ดิน

617400



1069600

รูปแผนที่จาก Google Map Sattellite

0 5 10 m

1:2,000

นายชิตพงศ์ ยิ่งกล้า  
(นายช่างรังวัดชำนาญงาน)